



FUNDAÇÃO FLORESTAL

Memória das Reuniões de Devolutivas do
Diagnóstico Participativo e Retomada do Plano de
Manejo APAMLS - CT Planejamento e Gestão

Pesca artesanal – Segmento 1

Data: 06/09/2016

Local: Salão da Associação do Bairro Amigos de Pedrinhas.

Comunidades presentes: Pedrinhas, Boqueirão Sul e Norte – Ilha Comprida/SP.

Entre o dia 06 e 15 de setembro e foram realizadas reuniões com as comunidades pesqueiras a fim de devolver os resultados do diagnóstico participativo realizado em 2013 e retomar a elaboração do Plano de Manejo. Para tanto, foi estabelecida a seguinte agenda de reuniões:

Reuniões de retomada Plano de Manejo APAMLS e ARIEG			
Data	Local	Segmento	Comunidades representadas
06/09/2016	Pedrinhas e Boqueirão Norte	1	Pedrinhas e Boqueirão Norte
08/09/2016	Barra do Ribeira	1	Barra do Ribeira
09/09/2016	Icapara	1	Icapara
10/09/2016	Cambriú e Foles	1	Cambriú e Foles
12/09/2016	Pontal de Leste	1	Pontal de Leste, Marujá, Enseada e Ararapira
13/09/2016	Pereirinha e Boqueirão Sul	1	Cananeia – Centro e Pereirinha
13/09/2016	TPPC - Cananeia	2	Pesca industrial
15/09/2016	Centro comunitário - Cananeia	2 e 3	CG Ampliado

Retomada do Plano de Manejo e Devolutiva do Diagnóstico Participativo:

Letícia iniciou a reunião agradecendo a presença de todos e explicou que objetivo da reunião era explicar como se dará a retomada do Plano de Manejo da APAMLS e ARIEG, apresentar os principais resultados do Diagnóstico Participativo, fruto das oficinas participativas realizadas com os usuários das UCs no ano de 2013 e informar sobre como serão as próximas etapas previstas do Plano de Manejo, esclarecendo dúvidas sobre o processo. Além disso, informou que outro intuito da reunião seria revalidar e/ou escolher representantes para todos os setores, que participarão das futuras oficinas do Plano de Manejo, garantido que



FUNDAÇÃO FLORESTAL

todos os setores que interagem com a APAMLS e ARIEG estejam devidamente representados nas próximas etapas do processo.

Na sequência, Letícia apresentou o histórico do processo de elaboração do Plano de Manejo, desde a contratação da empresa anterior até o momento atual e informou como serão as próximas etapas da elaboração do plano de manejo, ressaltando em quais delas está prevista de participação da sociedade e como se dará essa participação.

Feita essa contextualização, prosseguiu-se com a devolutiva dos principais resultados do Diagnóstico Participativo, fruto das oficinas realizadas 2013. Os mapas produzidos na época foram apresentados e os presentes puderam ver como ficou a sistematização das informações, bem como verificar a necessidade de atualização ou ajuste em alguma informação dos mapas dado que eles representavam a realidade da APAMLS em 2013.

Seguem abaixo, as principais discussões e informações que devem ser complementadas e/ou alteradas em função do tempo transcorrido entre 2013 e 2016 e que serão incorporadas nas próximas etapas do Plano de Manejo e os representantes escolhidos.

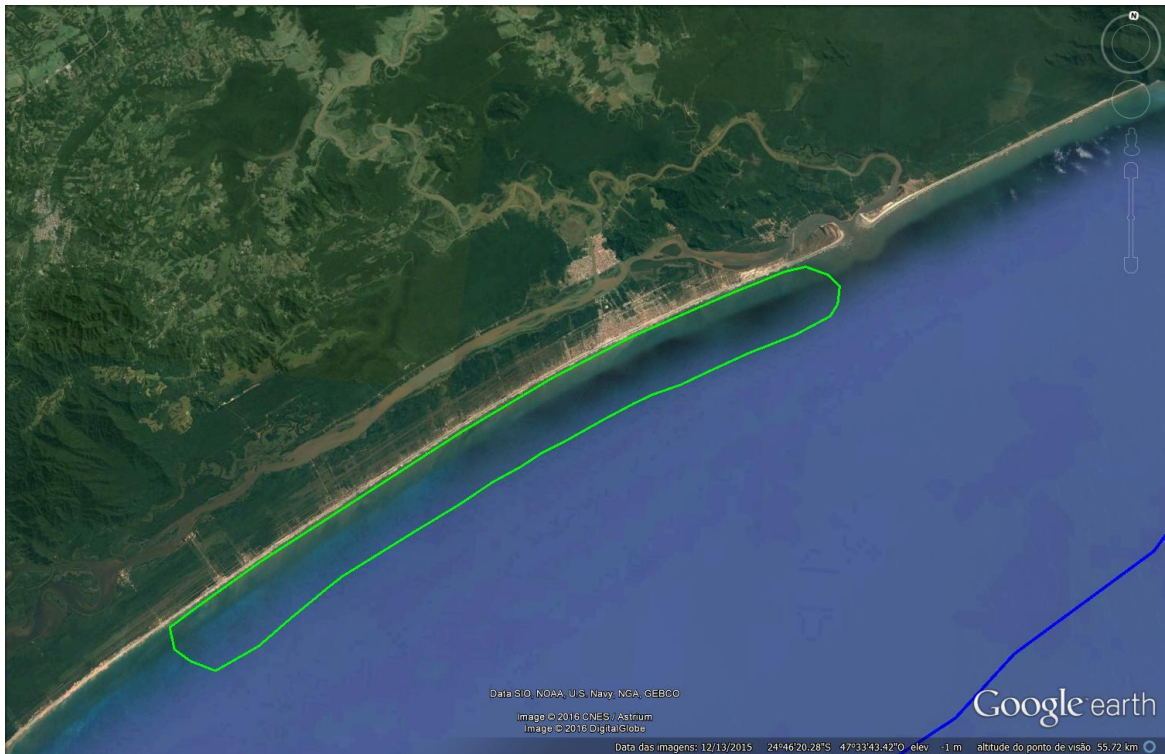
Alterações na espacialização:

- Mapa de pesca artesanal de arrasto – segmento 1: Incluir: Arrasto de camarão-sete-barbas artesanal e industrial, que agora ocorre em frente ao Boqueirão. Sul/Ilha Comprida até a Barra de Icapara.



FUNDAÇÃO FLORESTAL

Memória das Reuniões de Devolutivas do Diagnóstico Participativo e Retomada do Plano de Manejo APAMLS - CT Planejamento e Gestão



Principais dúvidas e discussões:

- Foi questionado se a pesca tracionada de emalhe na primeira milha é permitida. Foi esclarecido que a pesca de emalhe realizada por embarcações motorizadas está proibida pelo Art. 6º da INI 12/2012 (norma federal). Além disso, foi explicado que a tração é permitida somente no ato de soltar e recolher a rede para o barco, conforme está descrito no permissionamento da embarcação. Assim, puxar a rede de emalhe, com uso do motor, é proibido.

Sugestões:

- Melhorar a comunicação e a divulgação, pois muitas pessoas não ficaram sabendo da reunião. Foi informado que ainda haverá outras reuniões para pescadores artesanais ocorrendo em Cananeia e Iguape e que ainda poderá haver participação de pescadores de Pedrinhas que estiverem interessados e não puderam comparecer no dia em questão.

Fundação Florestal

Av. Prof. Frederico Hermann Jr, 345 – Alto de Pinheiros – São Paulo SP
05459-900 – Tel (11) 2997 5000 – www.fflorestal.sp.gov.br



FUNDAÇÃO FLORESTAL

Memória das Reuniões de Devolutivas do Diagnóstico Participativo e Retomada do Plano de Manejo APAMLS - CT Planejamento e Gestão

Ao final da reunião, Letícia explicou que as próximas oficinas participativas (Zoneamento e Programas de Gestão) já contarão com a participação de todos os segmentos juntos, diferentemente da etapa anterior em que as oficinas foram específicas por segmento. Desta forma, para que as próximas oficinas sejam produtivas, sugere-se que o número total de participantes fique em torno de 70 pessoas. Assim, serão escolhidos representantes buscando equilíbrio na participação dos 3 segmentos. Foi sugerido um total de 24 representantes para a pesca artesanal (segmento 1), sendo 8 de cada município (Ilha Comprida, Iguape, Cananéia), considerando também a variedade dos métodos de pesca.

Representantes escolhidos:

Nesta reunião foram escolhidos três representantes do Boqueirão Norte: Denis Mesquenine, Marcos Paulo da Silva, Marcelo, José Antônio F. da Silva. Em relação aos dois representantes de Pedrinhas, os presentes solicitaram mais tempo para conversarem e definirem quem serão os indicados. As indicações serão verificadas pela equipe da APAMLS e EKOS nos próximos dias.

Registro Fotográfico



Figura 1. Reunião realizada em 06/09/2016 no Salão da Associação Amigos de Pedrinhas.